



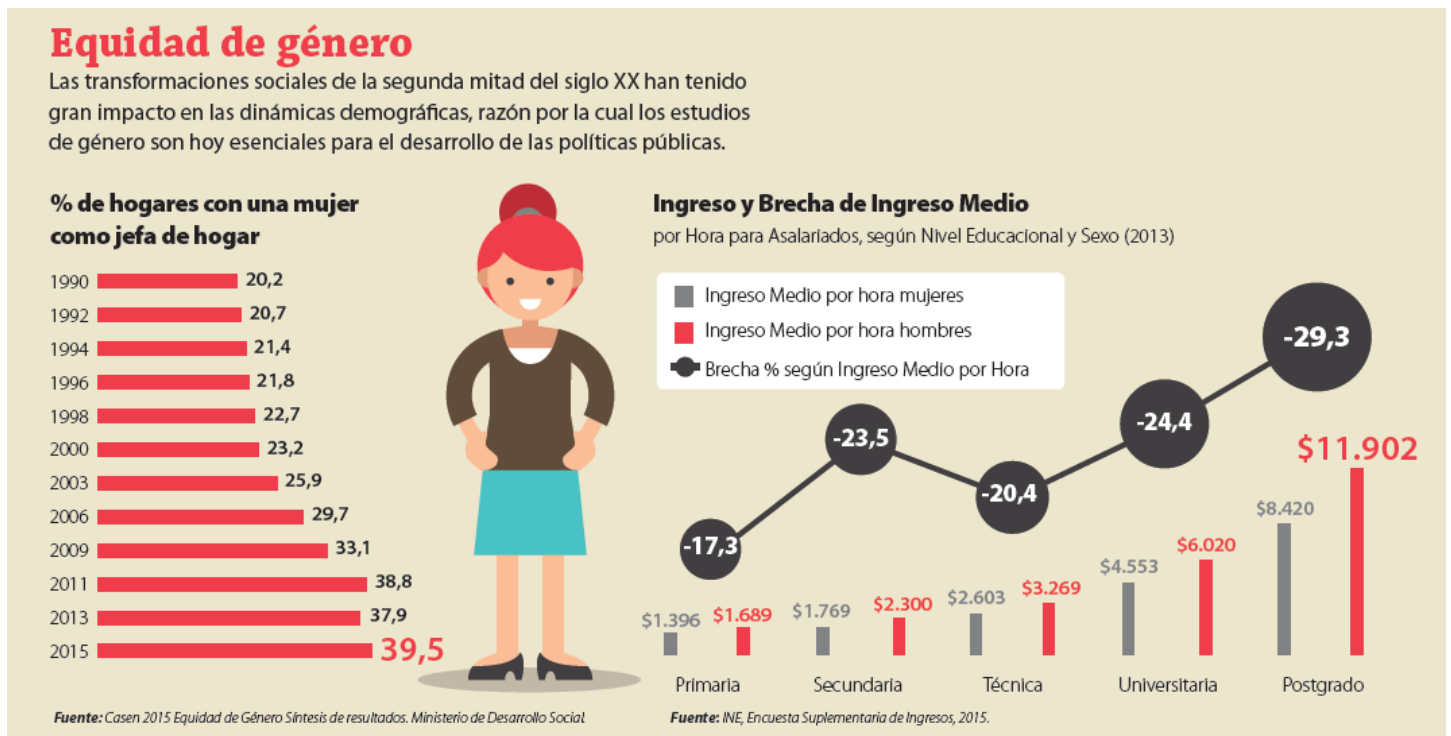
GUÍA HISTORIA Y CS. SOCIALES "DERECHOS HUMANOS Y DISCRIMINACIÓN DE GRUPOS SOCIALES" PROFESORA KATHERINE CERÓN LARA

NOMBRE ALUMNO.....CURSO: 2° FECHA:

Observa las siguientes infografías y por cada uno de ellas realiza un análisis detallado de la información que presenta y expresa una opinión personal sobre la temática

* ANÁLISIS: Este consiste, primero en identificar la temática, cuál es la idea principal que presenta la lámina. Segundo, de que tratan los diferentes datos que muestra la imagen y tercero cuál es la importancia de manejar dicha información (para qué puede servir conocer estos datos).

INFOGRAFÍA N°1





INFOGRAFÍA N°2

Resultados II Estudio Nacional de la Discapacidad

El **16,7%** de las personas de 2 y más años vive en situación de discapacidad en nuestro país, es decir **2.836.818** personas.

Prevalencia Nacional de la Discapacidad en Chile



INFOGRAFÍA N°3

Resultados II Estudio Nacional de la Discapacidad

Las enfermedades declaradas con mayor frecuencia, en la población entre 2 y 17 años en situación de discapacidad fueron:

- Trastornos mentales y del comportamiento.
- Enfermedades del sistema respiratorio.
- Enfermedades del sistema nervioso.
- Enfermedades del ojo.

Enfermedades en la población en situación de discapacidad

Trastornos mentales y del comportamiento



Enfermedades respiratorias



Enfermedades sistema nervioso



Enfermedades del ojo





Liceo Técnico Santa Cruz de Triana
"Diseñando Sueños, Construyendo Futuro"

INFOGRAFÍA N°4

Resultados II Estudio Nacional de la Discapacidad

El **31,1%** de la **población con discapacidad severa** afirman haber sido discriminados y el **18,9%** de la **población en situación de discapacidad leve a moderada** señala haberse sentido discriminada. Mientras que sólo el **10,3%** de la población sin discapacidad señala haberse sentido discriminada en los últimos 12 meses.

Percepción de Discriminación

