

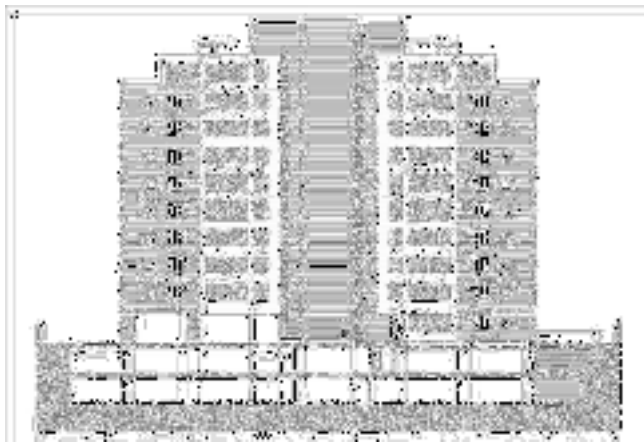


GUÍA DE CONTENIDO 3° MEDIO A

UNIDAD	Leer y utilizar diversos tipos de planos (de arquitectura, de cálculo de obra gruesa, obras viales, terminaciones, fundación y estructura), esquemas y manuales de especificaciones técnicas relacionados con la ejecución de las obras.
AE	Lee planos de arquitectura y estructuras de construcción, para interpretar simbología, dimensiones, formas y diseños de proyectos, considerando las especificaciones técnicas y normativa vigente.

¿QUE ES UNA ELEVACION O FACHADA?

ES LA REPRESENTACIÓN PLANA DE LA FACHADA DE UN EDIFICIO O UNA VIVIENDA, UN LADO DE UNA MÁQUINA O DE UN OBJETO, MEDIANTE PROYECCIÓN GEOMÉTRICA. TAMBIEN PODRIAMOS DECIR QUE ES UNA VISTA FRONTAL DE UN OBJETO



ELEVACIÓN ORIENTE



ELEVACIÓN SUR EDIFICIO TIPO A Y B





Liceo Técnico Santa Cruz de Triana
"Diseñando Sueños, Construyendo Futuro"