



Liceo Técnico Santa Cruz de Triana  
"Diseñando Sueños, Construyendo Futuro"

Contacto Profesores  
(Consultas y envío de trabajos);

[patricio.zamorano@liceo-santacruzdetriana.cl](mailto:patricio.zamorano@liceo-santacruzdetriana.cl)  
[michelle.caroca@liceo-santacruzdetriana.cl](mailto:michelle.caroca@liceo-santacruzdetriana.cl)

## Guía de Contenidos. Semana 12 y 13.

*"Reflexionar acerca de nuestros comportamientos en el trabajo y analicemos si estamos actuando en forma correcta y segura en términos laborales"*

# PREVENCIÓN DE RIESGOS EN LABORES DE GRÁFICA



## ¿Existen riesgos de accidentes en las labores de gráfica?

La respuesta es que efectivamente hay riesgos y debemos evitarlos. Siempre es bueno que nos detengamos a reflexionar acerca de nuestros comportamientos en el trabajo y analicemos si estamos actuando en forma correcta y segura en términos laborales. En caso de que llegue a la conclusión de que hay ciertos hábitos que debe corregir, hágalo y adopte la mejor de las actitudes en lo que a prevención de riesgos se refiere. De esta forma, estará contribuyendo a tener un trabajo más seguro y agradable.

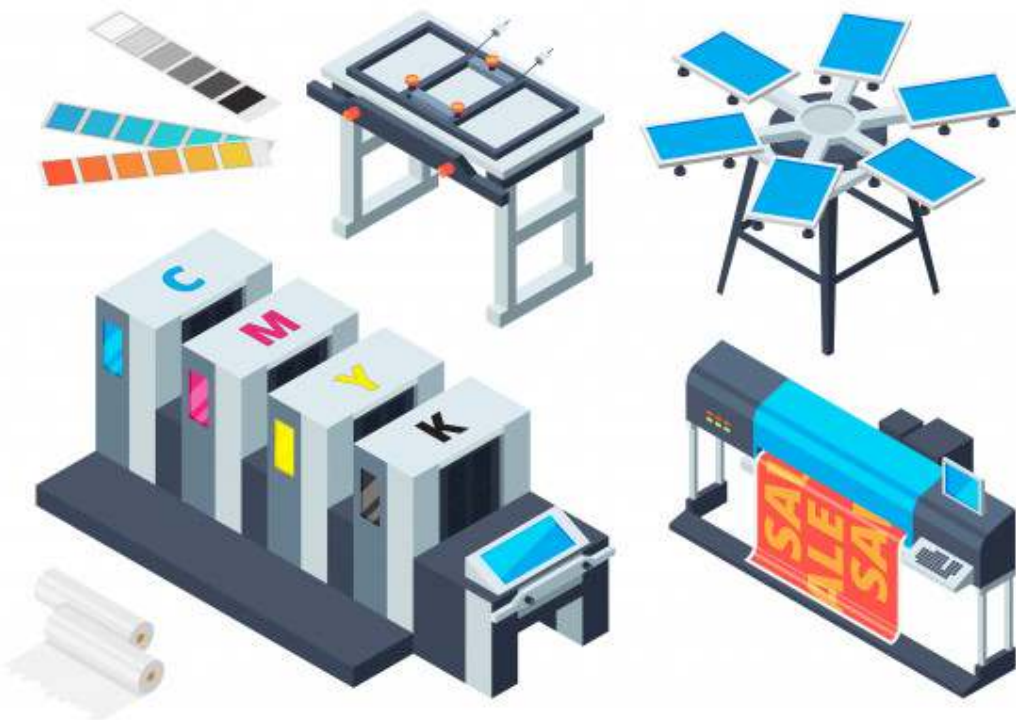


Liceo Técnico Santa Cruz de Triana  
"Diseñando Sueños, Construyendo Futuro"

# Máquinas y herramientas más comunes que se encuentran en las labores de gráfica

Es importante que al utilizar las máquinas y herramientas en sus labores, lo haga sólo si está entrenado y siguiendo los procedimientos indicados. Lo que habitualmente encontramos en **gráfica** es lo siguiente:

- Plegadoras
- Perforadoras
- Prensas
- Impresoras





Liceo Técnico Santa Cruz de Triana  
"Diseñando Sueños, Construyendo Futuro"

# ¿Cuáles son los **riesgos** de **accidentes** en esta actividad productiva?

Las tareas que se llevan a cabo en las artes gráficas implican ciertos riesgos de accidentes que pueden afectar a quienes las realizan. Entre los **riesgos más**



**comunes** podemos mencionar los siguientes:

- Atrapamientos
- Cortes
- Golpes
- Caídas de igual y distinto nivel
- Contactos eléctricos
- Ruidos
- Quemaduras
- Radiaciones no ionizantes
- Contactos con sustancias peligrosas
- Sobreesfuerzos
- Incendios o explosiones

## Atrapamientos

### Riesgos

- Máquinas con partes móviles sin protección (perforadoras, plegadoras, etc.).
- Operación incorrecta.
- Ropas sueltas, cabello largo suelto y adornos o alhajas (anillos, pulseras, etc.).

### Prevención

- Verificar que los dispositivos de protección son eficaces.
- Comprobar periódicamente la eficiencia de los medios de protección.



Liceo Técnico Santa Cruz de Triana  
"Diseñando Sueños, Construyendo Futuro"

- Utilizar la máquina, herramienta o elemento auxiliar adecuado a cada operación a realizar.
- Mantener la distancia adecuada frente a las máquinas.
- Usar ropa de trabajo ceñida al cuerpo, cabello largo tomado y retirar todo tipo de adornos (anillos, pulseras, etc.).
- Generar procedimiento de trabajo.

## Cortes

*Por elementos cortantes de máquinas*

### Riesgos

- Máquinas sin protecciones de las partes móviles.
- Máquinas defectuosas.
- Falta de concentración.
- No usar elementos auxiliares.

### Prevención

- Revisión periódica de dispositivos de bloqueo y enclavamiento.
- Empleo de elementos auxiliares.
- Usar los elementos de protección personal necesarios en cada operación.
- Generar procedimiento de trabajo.



*Por herramientas manuales*

### Riesgos

- Herramientas defectuosas.
- Falta de concentración.
- Falta de conocimiento.
- No usar los elementos de protección personal.

### Prevención

- Selección y cuidado de herramientas manuales.
- Entrenamiento.
- Usar los elementos de protección personal necesarios en cada operación.
- Generar procedimiento de trabajo.

## Golpes

Golpearse por, con o contra objetos materiales o estructuras.

**Riesgos** · Descuido.

- Falta de concentración.
- Falta de iluminación.
- Falta de orden y planificación.
- Sobrecarga de las estanterías.

### Prevención

- Sujetar o anclar firmemente las estanterías a elementos sólidos, tales como paredes o suelo, y poner los objetos más pesados en la parte más baja de las mismas.
- Señalizar los lugares donde sobresalgan objetos, máquinas o estructuras inmóviles.
- Mantener la iluminación necesaria para los requerimientos del trabajo.
- Eliminar las cosas innecesarias.
- Ordenar los lugares de trabajo.
- Mantener vías de tránsito despejadas.



Liceo Técnico Santa Cruz de Triana  
"Diseñando Sueños, Construyendo Futuro"

# Caídas de igual y distinto nivel

## Riesgos

- Superficies de tránsito sucias (escaleras, pasillos, etc.).
- Suelos mojados y/o resbaladizos (grasas, aceites, etc.).
- Superficies irregulares o con aberturas.
- Desorden.
- Calzado inadecuado.
- Falta de iluminación.

## Prevención

- Limpieza de líquidos, grasas, residuos u otro vertido que pueda caer al suelo.
- Eliminar del suelo suciedades y obstáculos con los que se pueda tropezar.
- Colocar revestimiento o pavimento de características antideslizantes.
- Mayor eficacia en la limpieza.
- Calzado adherente.
- Colocar barandas en aberturas de piso.



# Contactos eléctricos

## Riesgos

- Contacto directo: parte activa.
- Contacto indirecto: con masa (falta de puesta a tierra, deterioro de aislamiento).

## Prevención

- Revisar periódicamente la instalación eléctrica.
- Comprobar interruptores diferenciales, accionando pulsadores de prueba una vez al mes.
- Utilizar máquinas y equipos que tengan incorporada la tierra de protección.
- No intervenir máquinas ni equipos eléctricos.
- No emplear los aparatos eléctricos con las manos mojadas o húmedas.
- No ocupar máquinas ni equipos que estén en mal estado.
- Usar extensiones eléctricas certificadas y que estén en buenas condiciones.



Liceo Técnico Santa Cruz de Triana  
"Diseñando Sueños, Construyendo Futuro"

## Ruido

### Riesgos

- Generado por maquinaria y equipos.

### Prevención

- Realizar mantenimiento preventiva a máquinas y equipos de trabajo.
- Solicitar evaluación de ruido en el ambiente de trabajo.

## Quemaduras



### Riesgos

- Contacto con partes y piezas calientes de los equipos.

### Prevención

- Aislar térmicamente las superficies calientes de los equipos.
- Utilizar los elementos de protección personal adecuados a la actividad a desarrollar.
- Generar procedimientos de trabajo.

## Exposición a radiaciones no ionizantes

### Riesgos

- Producida por las fotocopiadoras, entre otros equipos.

### Prevención

- Usar elementos de protección personal para los ojos (caretas, gafas, etc.).
- Utilizar mamparas de protección para delimitar el área de trabajo y no exponer a los demás trabajadores.





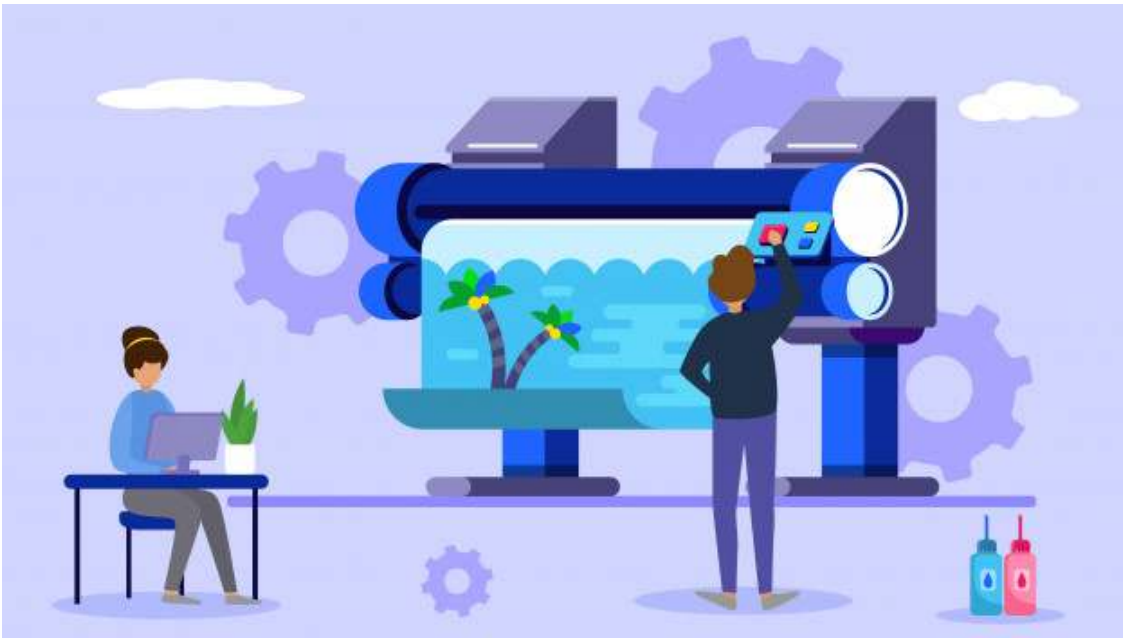
Liceo Técnico Santa Cruz de Triana  
"Diseñando Sueños, Construyendo Futuro"

- Generar procedimiento de manejo de materiales.
- Posibilitar cambios de postura. · Solicitar ayuda.

# Incendios o explosiones

## Riesgos

- Origen eléctrico (instalaciones eléctricas defectuosas o inadecuadas).
- Descuidos en el control de las fuentes de calor y/o combustibles.
- Acumulación de gases o vapores.
- Electricidad estática.



## Prevención

- Renovar periódicamente el aire en el ambiente de trabajo (ventilación y extracción forzada o natural).
- Mantener bajo control todas las fuentes de calor o de combustible.
- Mantener orden y aseo en todos los lugares de trabajo.
- La instalación eléctrica debe cumplir con la normativa vigente de servicios eléctricos, en el diseño, instalación, mantención y usos.
- Los materiales combustibles o inflamables deben mantenerse lejos de los procesos que signifiquen altas temperaturas.
  - Prohibir encender fuego y fumar en zonas de alto riesgo de incendio.
- Evitar labores que generen electricidad estática (roce con partes metálicas, etc.); de no poder evitarse, se deberá conectar a tierra los equipos involucrados.
- Generar procedimientos de trabajo.

## VIDEO:

<https://www.youtube.com/watch?v=abkBOGyOtR8>